



## SETTORI DI IMPIEGO

- > Utilizzato come stadio di pre-abbattimento in impianti più complessi
- > Abbattimento di polveri grossolane
- > Impianti dove non è possibile utilizzare filtrazione meccaniche o di altro tipo
- > Concentrazione di polveri molto elevate
- > Rimozione delle particelle più grossolane che potrebbero danneggiare gli stadi di filtrazione successivi
- > Industria della falegnameria, industria del cemento, segherie, raffinerie, industria metalmeccanica

## AREAS OF USE

- > Used as a pre-filtration stage in complex systems
- > Abatement of coarse particles
- > Systems where it is not possible to use mechanical filtration or other filtration technologies
- > Very high concentration of dust
- > Removal of coarse particles that could damage the subsequent stages of filtration
- > Woodworking industry, cement industry, saw mills, refineries, metalworking industry

## CARATTERISTICHE TECNICHE

- > Disponibili con geometrie a medio ed alto rendimento
- > Alte efficienze sul particelle grossolane: efficienza di abbattimento polveri fino al 90% per granulometria non inferiori a 10 µm
- > Semplicità nel recupero delle polveri grazie al bidoncino di raccolta polveri (rotovalvole o altri sistemi di scarico a richiesta)
- > Apparecchi molto semplici che richiedono poca manutenzione

## FORNITURA DI SERIE

- > Gambe di sostegno

## TECHNICAL FEATURES

- > Available in medium and high efficiency
- > High efficiencies on the coarse particles: efficiency of dust removal up to 90% for particle size not smaller than 10 µm
- > Simplicity in the recovery of the powders thanks to the dust collection bin (rotary valves or other exhaust systems on request)
- > Very simple devices, which require little maintenance

## STANDARD SUPPLY

- > Support legs

## DATI TECNICI | TECHNICAL DETAILS

### CICL ZG - CICL NGM Macchine a rendimento medio | Medium performance machines

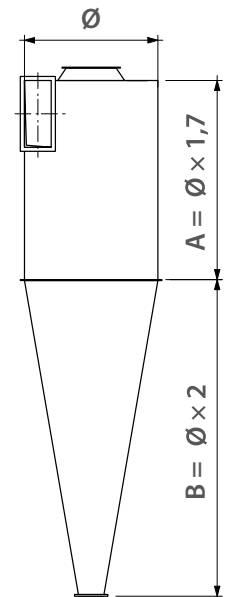
Modello Models	Ø ciclone Cyclone Ø mm	Altezza ciclone Cyclone height mm	Ø ingresso Inlet Ø mm	Ø uscita Output Ø mm	Ø scarico Exhaust Ø mm	Portata max* Max flowrate* m <sup>3</sup> /h	Dimensioni** Dimensions**
						ΔP = 100 mm H <sub>2</sub> O    ΔP = 200 mm H <sub>2</sub> O	

### CICL ZG Lamiera zincata | Galvanized sheet

<b>CICL 6 ZG</b>	600	1700	200	250	200	1550	2350
<b>CICL 8 ZG</b>	800	2000	200	350	250	2750	4150
<b>CICL 10 ZG</b>	1000	2700	250	400	250	4350	6500
<b>CICL 12 ZG</b>	1200	3000	300	450	300	6200	9350
<b>CICL 15 ZG</b>	1500	3450	500 x 400	600	300	8650	14600
<b>CICL 18 ZG</b>	1800	3850	500 x 400	650	300	13500	21000
<b>CICL 20 ZG</b>	2000	4200	600 x 400	700	300		
<b>CICL 22 ZG</b>	2200	4500	700 x 400	800	300		
<b>CICL 25 ZG</b>	2500	4650	700 x 400	800	300		

### CICL NGM Lamiera verniciata | Painted sheet

<b>CICL 5 NGM</b>	500						
<b>CICL 6 NGM</b>	600					1550	2350
<b>CICL 7 NGM</b>	700						
<b>CICL 8 NGM</b>	800					2750	4150
<b>CICL 9 NGM</b>	900						
<b>CICL 10 NGM</b>	1000					4350	6500
<b>CICL 12 NGM</b>	1200					6200	9350
<b>CICL 13 NGM</b>	1300						
<b>CICL 14 NGM</b>	1400						
<b>CICL 15 NGM</b>	1500					8650	14600
<b>CICL 16 NGM</b>	1600						
<b>CICL 18 NGM</b>	1800					13500	21000
<b>CICL 20 NGM</b>	2000					19500	26000



Esempio di calcolo:

#### CICL 18 ZG

Ø ciclone = 1800 mm  
A = 1800 mm x 1,7 = 3 m  
B = 1800 mm x 2 = 3,6 m  
Altezza totale = 6,6 m

Sample calculation:

#### CICL 18 ZG

Cyclon Ø = 1800 mm  
A = 1800 mm x 1,7 = 3 m  
B = 1800 mm x 2 = 3,6 m  
Total height = 6,6 m

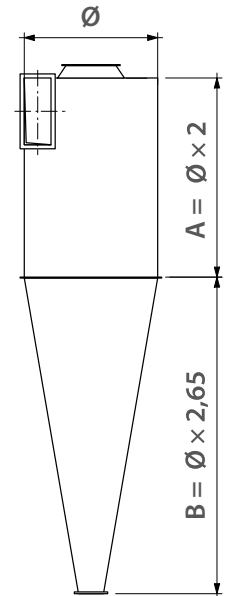
\* Il valore della portata massima può variare, anche di parecchio, in funzione dell'inquinante. Chiedere informazioni al nostro ufficio tecnico.  
The maximum flowrate value may significantly range, depending on the pollutant. Ask to our technical dept about it.

\*\* Le dimensioni indicate sono da considerarsi puramente orientative. Per maggiori informazioni rivolgersi al nostro ufficio tecnico.  
The dimensions indicated are purely for guidance. For more information please contact our technical department.

## DATI TECNICI | TECHNICAL DETAILS

### CICL NGA Macchine a rendimento medio | Medium performance machines

Modello Models	Ø ciclone Cyclone Ø mm	Altezza ciclone Cyclone height mm	Ø ingresso Inlet Ø mm	Ø uscita Output Ø mm	Ø scarico Exhaust Ø mm	Portata max* Max flowrate* m <sup>3</sup> /h		Dimensioni** Dimensions**
						ΔP = 100 mm H <sub>2</sub> O	ΔP = 200 mm H <sub>2</sub> O	
<b>CICL 5 NGA</b>	500							
<b>CICL 6 NGA</b>	600					1550	2350	
<b>CICL 7 NGA</b>	700							
<b>CICL 8 NGA</b>	800					2750	4150	
<b>CICL 9 NGA</b>	900							
<b>CICL 10 NGA</b>	1000					4350	6500	
<b>CICL 12 NGA</b>	1200					6200	9350	
<b>CICL 13 NGA</b>	1300							
<b>CICL 14 NGA</b>	1400							
<b>CICL 15 NGA</b>	1500					8650	14600	
<b>CICL 16 NGA</b>	1600							
<b>CICL 18 NGA</b>	1800					13500	21000	
<b>CICL 20 NGA</b>	2000					19500	26000	



\* Il valore della portata massima può variare, anche di parecchio, in funzione dell'inquinante. Chiedere informazioni al nostro ufficio tecnico.  
The maximum flowrate value may significantly range, depending on the pollutant. Ask to our technical dept about it.

\*\* Le dimensioni indicate sono da considerarsi puramente orientative. Per maggiori informazioni rivolgersi al nostro ufficio tecnico.  
The dimensions indicated are purely for guidance. For more information please contact our technical department.

Esempio di calcolo:

**CICL 20 NGA**  
Ø ciclone = 2000 mm  
A = 2000 mm x 2 = 4 m  
B = 2000 mm x 2,65 = 5,3 m  
Altezza totale = 9,3 m

Sample calculation:

**CICL 20 NGA**  
Cyclon Ø = 2000 mm  
A = 2000 mm x 2 = 4 m  
B = 2000 mm x 2,65 = 5,3 m  
Total height = 9,3 m

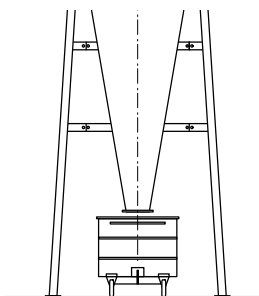
**OPTIONAL**

- > Secchiello di raccolta 170 lt
- > Contenitore ribaltabile da 750 lt
- > Secchiello a sgancio rapido
- > Controcono inferiore
- > Scarico con rotovalvola in big-bag o altro contenitore
- > Pannello antiscoppio da esterno o da interno
- > Costruzioni in acciaio inox, corten o altri materiali
- > Verniciature e trattamenti superficiali speciali
- > Chiusura perimetrale inferiore anti intrusione con barriera fotocellule o cancello con micro
- > Esecuzione Atex

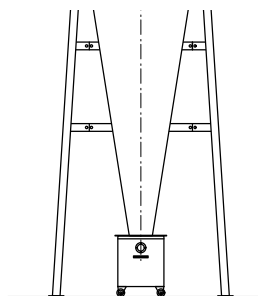
**OPTIONAL**

- > Collection bin 170 lt
- > Dumping container of 750 lt
- > Collection bin with quick release
- > Discharge with counter cone
- > Rotary valve to discharge in big-bag or other container
- > Explosion venting panels for outside or inside
- > Construction in stainless steel, corten or other materials
- > Special painting and surface treatments
- > Closing perimeter anti intrusion with photocells or gate with microswitch
- > Atex execution

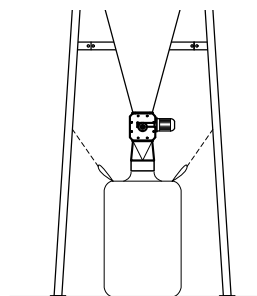
**VERSIONI | VERSIONS**



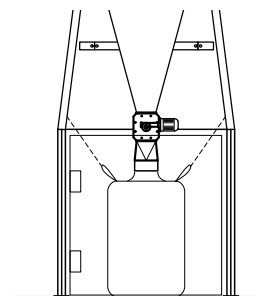
Contenitore ribaltabile  
(750 lt)  
Dumping container  
(750 lt)



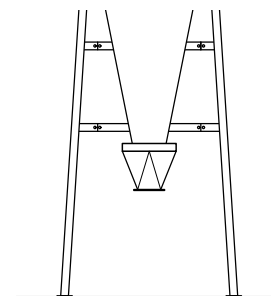
Bidone di raccolta  
(170 lt)  
Collection bin  
(170 lt)



Rotovalvola con scarico in  
big-bag o altro contenitore  
Rotary valve to discharge  
in big-bag or other container



Chiusura perimetrale  
anti intrusione con barriera  
fotocellule o cancello con micro  
Closing perimeter anti intrusion  
with photocells or gate with  
microswitch



Scarico con contro cono  
Discharge with counter cone

**REALIZZAZIONI | IMPLEMENTATIONS**

